

京都市立芸術大学ピアノ専攻教授陣による

響/都プロジェクト2024
コンサートシリーズ

きら 煌めく ピアノイズム

Professors' Concert

プロフェッサーコンサート

2025. 3.5 水

国内外で活躍する
本学ピアノ専攻教授陣の共演による
特別な演奏会。

4種のピアノが登場し、それぞれの特性を活かした
魅力的な演奏が繰り広げられ、
ピアノの音色の違いも堪能できる貴重な機会です。

午後7時開演（午後6時開場）
入場料 2,000円〈全席指定〉

未就学児童の入場は御遠慮ください。

砂原 悟

Satoru
SUNAHARA

音楽学部教授



上野 真

Makoto
UENO

音楽学部教授



三船 優子

Yuko
MIFUNE

音楽学部教授



田村 響

Hibiki
TAMURA

音楽学部准教授



高木 竜馬

Ryoma
TAKAGI

音楽学部講師

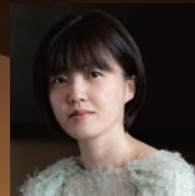


特別客演(打楽器)

森本 瑞生

Mizuki
MORIMOTO

音楽学部講師



2025年 2月4日(火)10時より チケット販売開始!



京都市立芸術大学
ウェブサイトから WEBで購入

<https://www.kcua.ac.jp/ticket/>

*24時間購入可

購入方法

いづれかで
お求めください

窓口販売

*支払は現金のみ対応可

京都市立芸術大学事務局 共創テラス・連携推進課
京都市下京区下之町57-1 D棟1階

場内誘導や座席等について特別な配慮を必要とされる方は、開催日の5日前までに共創テラス・連携推進課まで御相談ください。御希望に沿うよう可能な限り対応いたします。

会場

京都市立芸術大学 堀場信吉記念ホール

京都市下京区下之町57-1

- ・地下鉄烏丸線・JR各線・近鉄京都線「京都」駅下車、JR京都駅中央口から徒歩6分
- ・京阪電車「七条」駅下車 徒歩10分
- ・市バス4・7・16・81・205・南5号系統「塩小路高倉・京都市立芸術大学前」下車すぐ



◇ A棟(塩小路高倉側)の大階段(またはエレベーター)にて3階入口へお越しください。◇ 構内に駐車場はございません。各種公共交通機関をご利用のうえご来場願います。

主催 | 京都市立芸術大学

制作・お問合せ | 京都市立芸術大学事務局 共創テラス・連携推進課/リエゾンオフィス
電話 075-585-2006 (平日 8:30~17:15) E-mail public@kcua.ac.jp

KYOGEI
TERRACE

京都市立芸術大学
Kyoto City University of Arts

京都市立芸術大学移転記念事業

Program

W. A. モーツァルト：ソナタ 二長調 KV448

primo 田村 響 / *secondo* 上野 真

F. シューベルト：幻想曲 へ短調 作品103 D. 940

primo 上野 真 / *secondo* 砂原 悟

G. マラー：交響曲第5番（シュトラダールによる2台ピアノ版）より
第4楽章 Adagietto

primo 高木 竜馬 / *secondo* 上野 真

S. バーバー：スウェーデン「バレエ組曲」（ゴールドとフィッツデルによる2台ピアノ版）作品28より
第5番 “Hesitation - Tango” 第6番 “Galop”

primo 三船 優子 / *secondo* 上野 真

R. ワーグナー：ニュルンベルクのマイスタージンガー 序曲
4台ピアノ16手連弾 打楽器付き（小林 仁 編曲）

砂原 悟 / 廣田 沙羅 (M2) 三船 優子 / 稲垣 慈永 (3)

田村 響 / 長山佳加 (M1) 高木 竜馬 / 生駒 由奈 (4)

打楽器 森本 瑞生（特別客演） 武曾 海結 (M2) 丹治 樹（卒業生）

Pianos



Steinway & Sons
D-274
(Hamburg)



Steinway & Sons
D-274
(New York)



Fazioli
F-308



Bösendorfer
290 Imperial